

Информация о создателе проекта:

Ф.И.О.: Тимашёв Михаил Константинович

Возраст: 8 лет

Район: Алтайский

Куратор: Тимашёва Наталья Николаевна

Образовательная организация: Муниципальное бюджетное общеобразовательное учреждение «Алтайская средняя общеобразовательная школа №5»

Телефон: 89612353741

E-mail: misha.timashev07@gmail.com

Название проекта:

3D логотип «Туристический бренд Алтайского района»

Работа выполнена с использованием программного обеспечения Microsoft Office PowerPoint в объеме 12 слайдов. Презентация включает в себя подробное описание этапов создания проекта.

В ней содержится:

- 2 эскиза проекта;
- 11 иллюстрации;
- Текстовое описание проекта.

Проект выполнен с использованием программного обеспечения АСКОН Компас 3D v.15.2.

Модель состоит из 7 деталей.

При создании проекта была использована литература Азбука Компас 3D и различные Интернет-ресурсы, например, <http://veselowa.ru/>.



Введение

21 век - век цифровых технологий. С каждым днем появляются новые разработки, появляется новое ПО, дорабатываются предыдущие версии. У рядовых пользователей ПК появилась возможность самим попробовать себя в роли создателей 3D-моделей. Ведь это такое увлекательное занятие – создавать что-то новое!

Процесс начинается с этапа создания эскиза, на базе которого в дальнейшем будет проводиться построение 3D-модели.

Актуальность проекта:

Алтайский район один из самых популярных туристических районов Алтайского края. Алтайский район включен в маршруты «Большое золотое кольцо Алтая» и «Малое золотое кольцо Алтая». Создавая 3D-модель Алтайского района, мне захотелось показать чем богат наш район.

Цель:

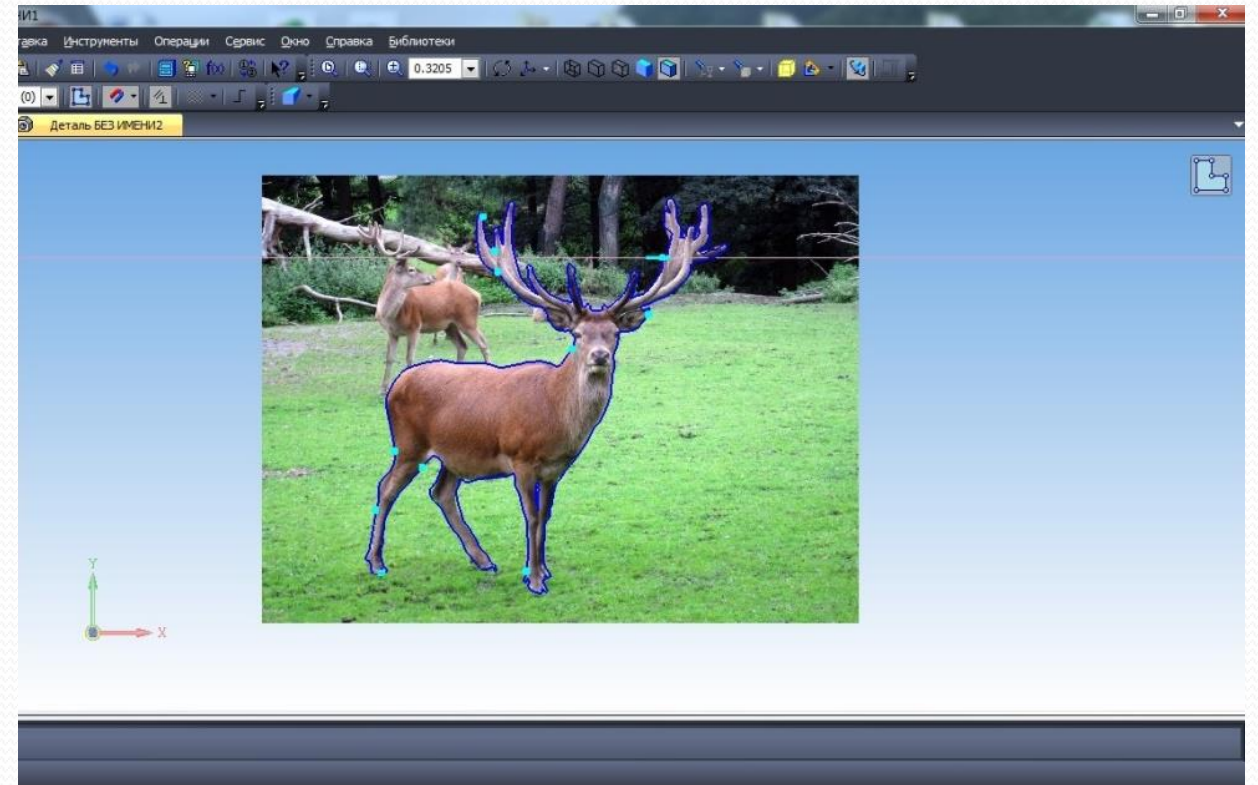
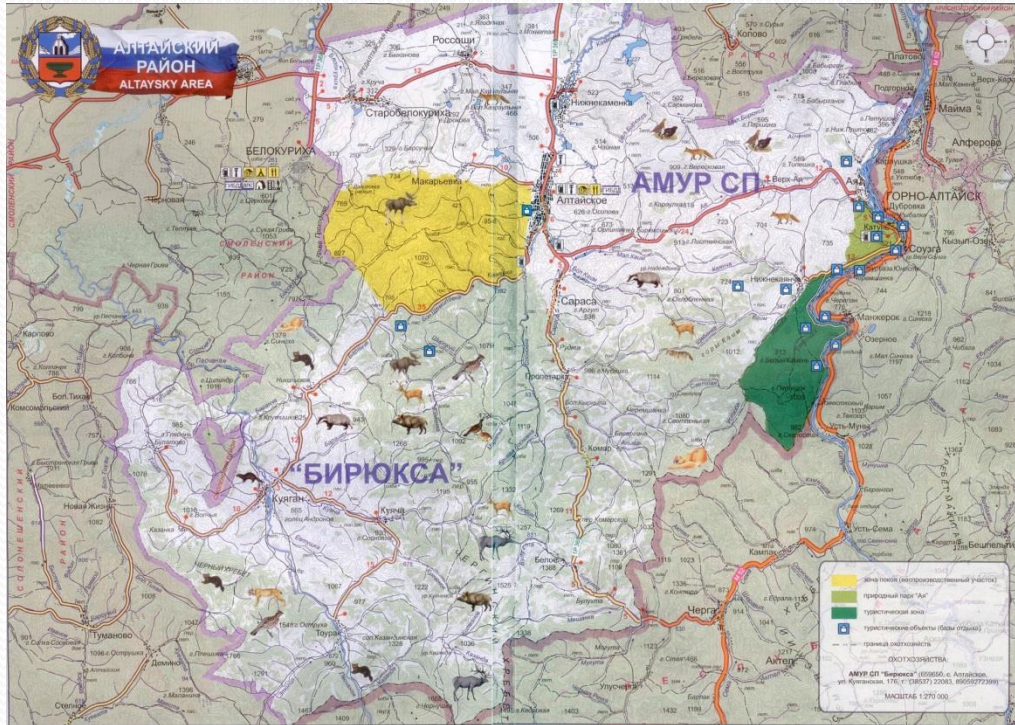
Создание 3D модели «Алтайского района», для дальнейшей печати с возможностью использовать модель как сувенир.

Задачи:

- Разработать эскизы деталей 3D модели.
- Создание деталей на основе эскиза.
- Создание полнофункциональной сборки 3D модели.
- Анимация 3D модели.

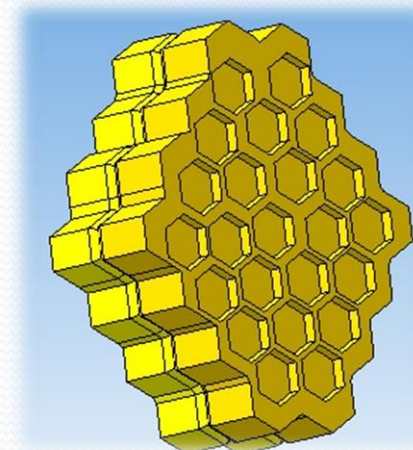
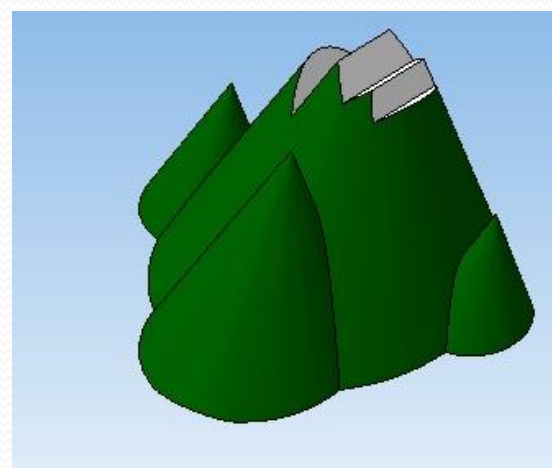
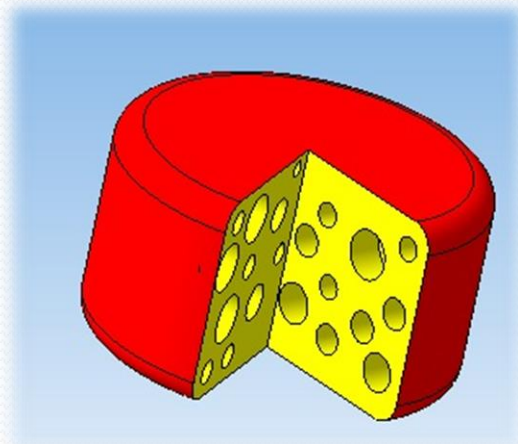
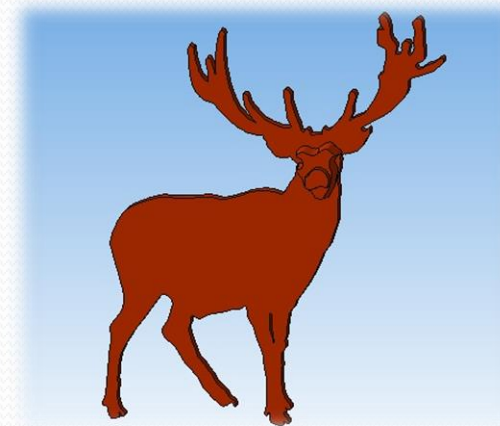
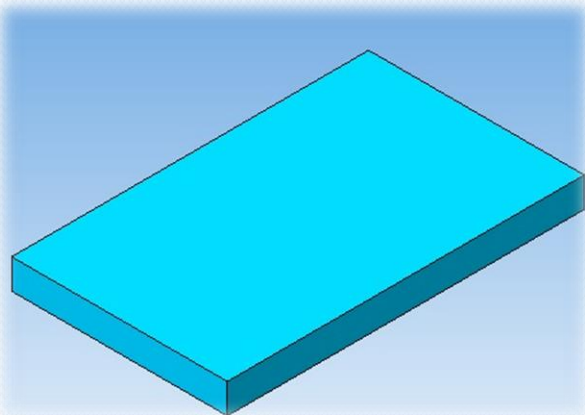
Этапы реализации проекта:

Эскизы проекта



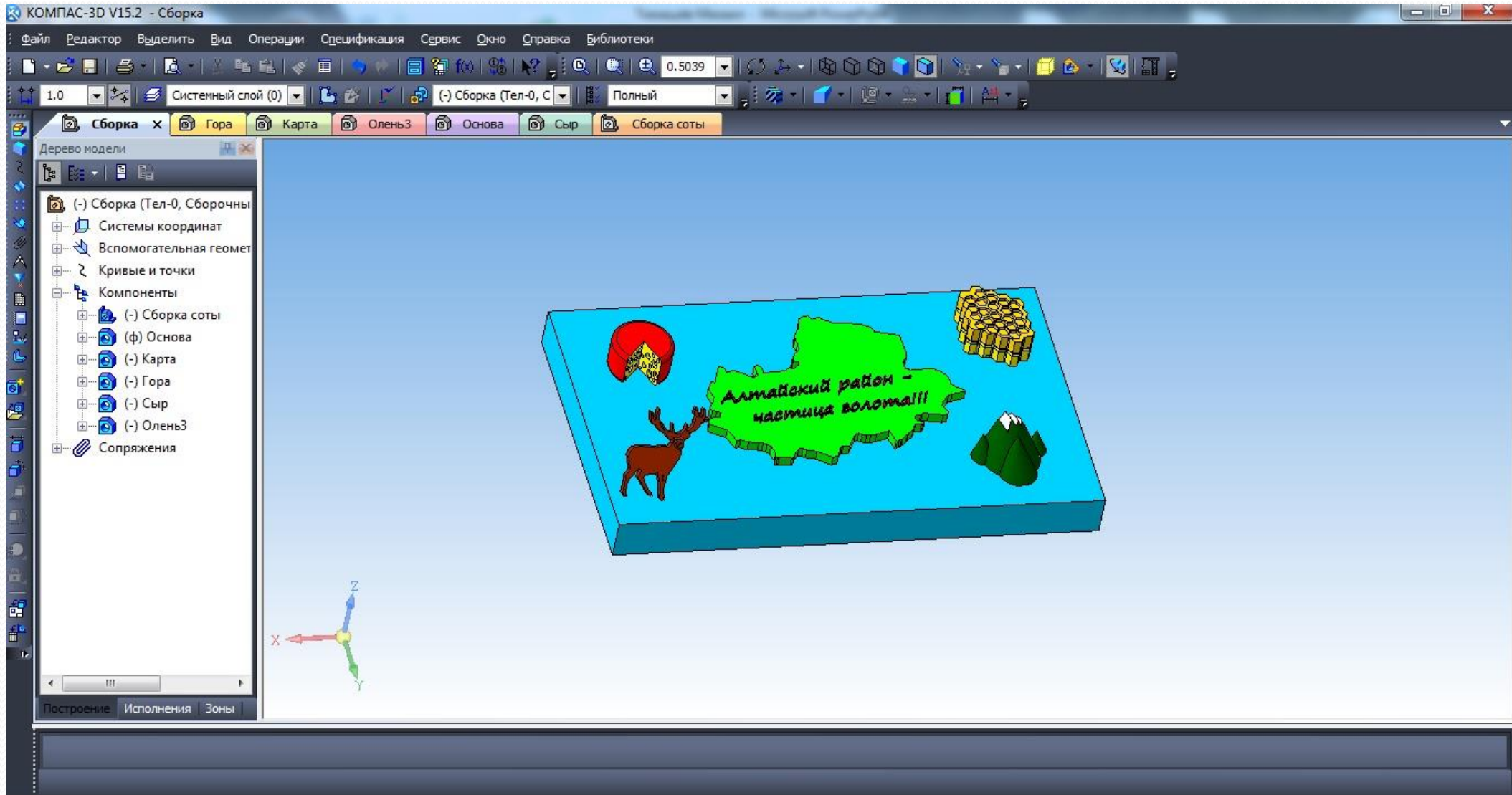
Разработка и создание деталей

Этапы реализации проекта:



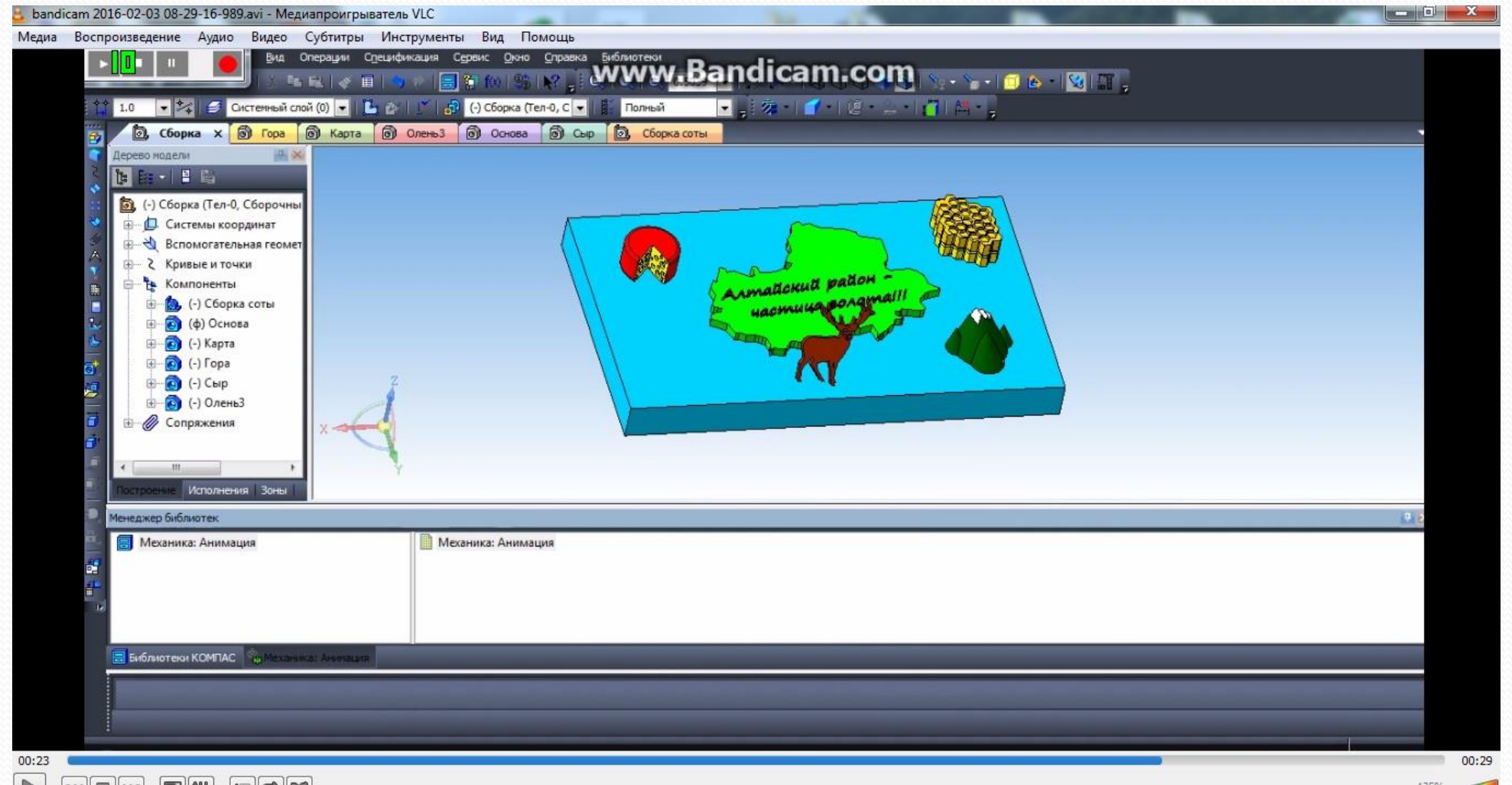
Этапы реализации проекта:

Сборка 3D логотип «Туристический бренд Алтайского района»



Этапы реализации проекта:

Анимация 3D логотип «Туристический бренд Алтайского района»



Оригинальность и индивидуальность проекта:

Идея создания 3D-модели карты Алтайского района появилась у меня когда я участвовал в конкурсе «Туристский бренд Алтайского района». Аналогов этому проекту на момент создания не существовало, в дальнейшем часть моих разработок было использовано при создании официального логотипа туристического бренда Алтайского района.

На бирюзовом фоне эмблемы (символ Бирюзовой Катуни) изображена 3D-модель карты Алтайского района, в левом верхнем углу располагается головка сыра (Алтайский район славится сыроделием), в правом верхнем углу располагается 3D-модель пчелиных сот (Алтайский район славится своим медом). В правом нижнем углу располагаются 3D-модель гор, а в левом марал.

Практическая значимость проекта:

3D-Модель «Алтайский район» помогла мне научиться работать в программе КОМПАС-3D, узнать новые способы создания деталей. При создании модели я узнал много нового о развитии сферы туризма в Алтайском районе.

Выводы и практические рекомендации

В процессе создания 3D-модели «Алтайский район» я сделал следующие выводы:

- При создании деталей желательно создавать их в одном масштабе;
- При использовании функции «Слайн» не обводить эскиз сплошной линией, так как чем больше точек в линии, тем дольше идет процесс обработки;
- При создании сопряжений деталей нужно чтобы они находились в одной плоскости.



Заключение

- В процессе работы по созданию 3D-модели «Алтайский район» я приобрел колоссальный опыт по работе с ПО Компас 3D. Научился создавать эскизы деталей, сборку деталей, смог «оживить» детали при помощи «Библиотеки Анимации».
- В дальнейшем я буду продолжать изучать программу КОМПАС 3D, буду создавать новые и еще более интересные модели, которые, как я надеюсь, найдут применение в какой-либо сфере деятельности.

Список использованной литературы и программного обеспечения

- 1. Руководство пользователя КОМПАС - 3D V15.
- 2. Азбука Компас 3D
- 3. <http://kompas.ru/publications/video/>
- 4. <http://kompas.ru/publications/doc/>
- 5. <https://sites.google.com/site/timashovann/kurs-po-3d-modelirovaniu>
- 6. ПО Компас 3D v.15.2
- 7. ПО Microsoft Paint
- 8. ПО Microsoft Office Word
- 9. ПО Microsoft Office PowerPoint



Спасибо за внимание!